

ΙΣΟΓΕΙΟ

B



NASTASIOU
ARCHITECTS | CIVIL ENGINEERS

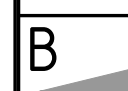
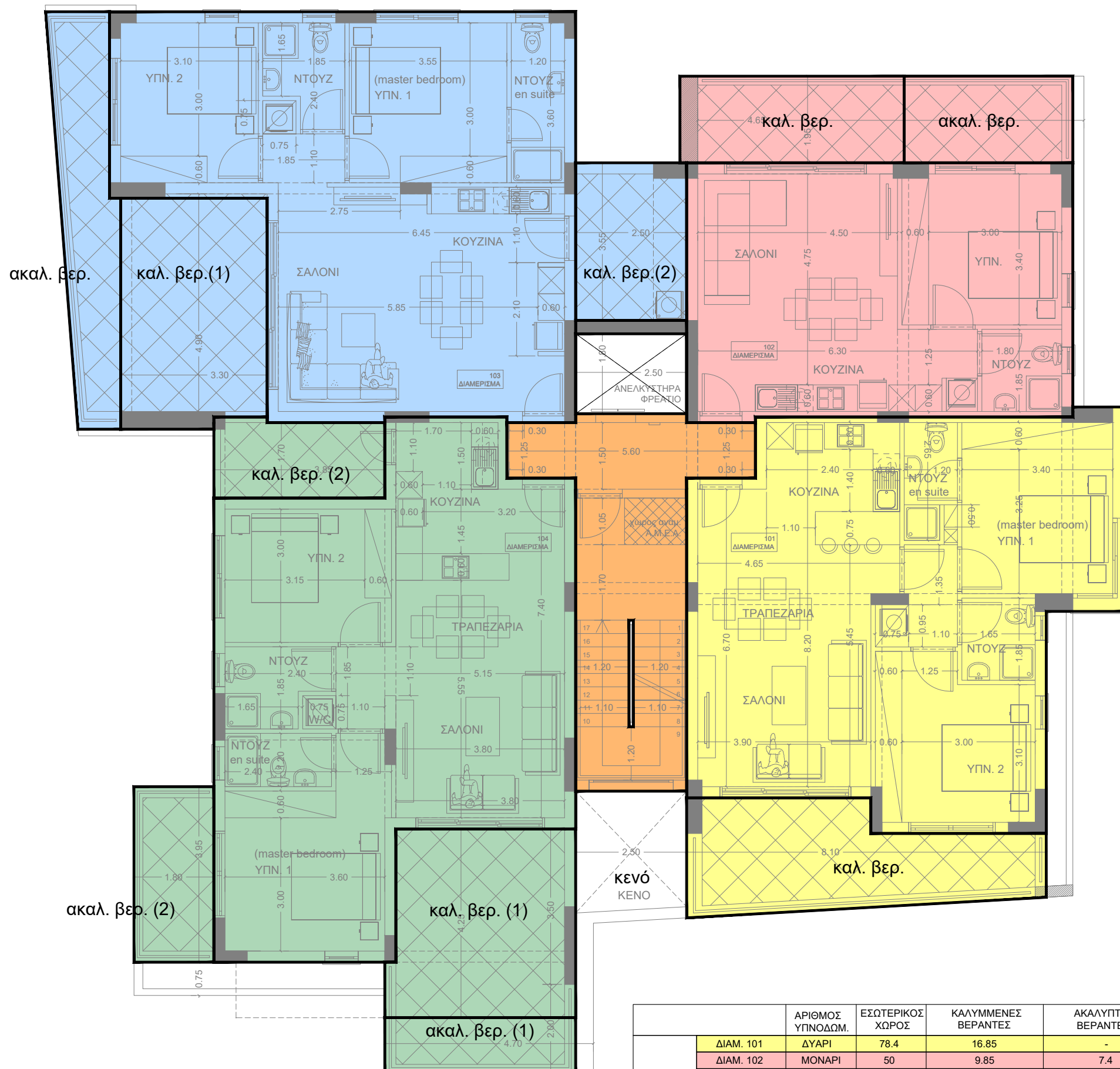
TEL.: 25-333481

ΕΡΓΟΔΟΤΗΣ:
ΡΟΖΟΤΟΥ CONSTRUCTIONS
& DEVELOPMENTS LTD

ΤΙΤΛΟΣ ΣΧΕΔΙΟΥ:
"ΡΟΖΟΤΟΥ COURT 2"
ΚΑΤΟΨΗ ΙΣΟΓΕΙΟΥ

| | | |
|-------------|----------|---------|
| ΜΕΛΕΤΗ: | ΣΧΕΔΙΟ: | ΑΡ.ΣΧ.: |
| N.A. | M.P. | B2 |
| ΗΜΕΡΟΜΗΝΙΑ: | ΚΛΙΜΑΚΑ: | |
| ΜΑΡ 2024 | 1:150_A3 | |

Α' ΟΡΟΦΟΣ

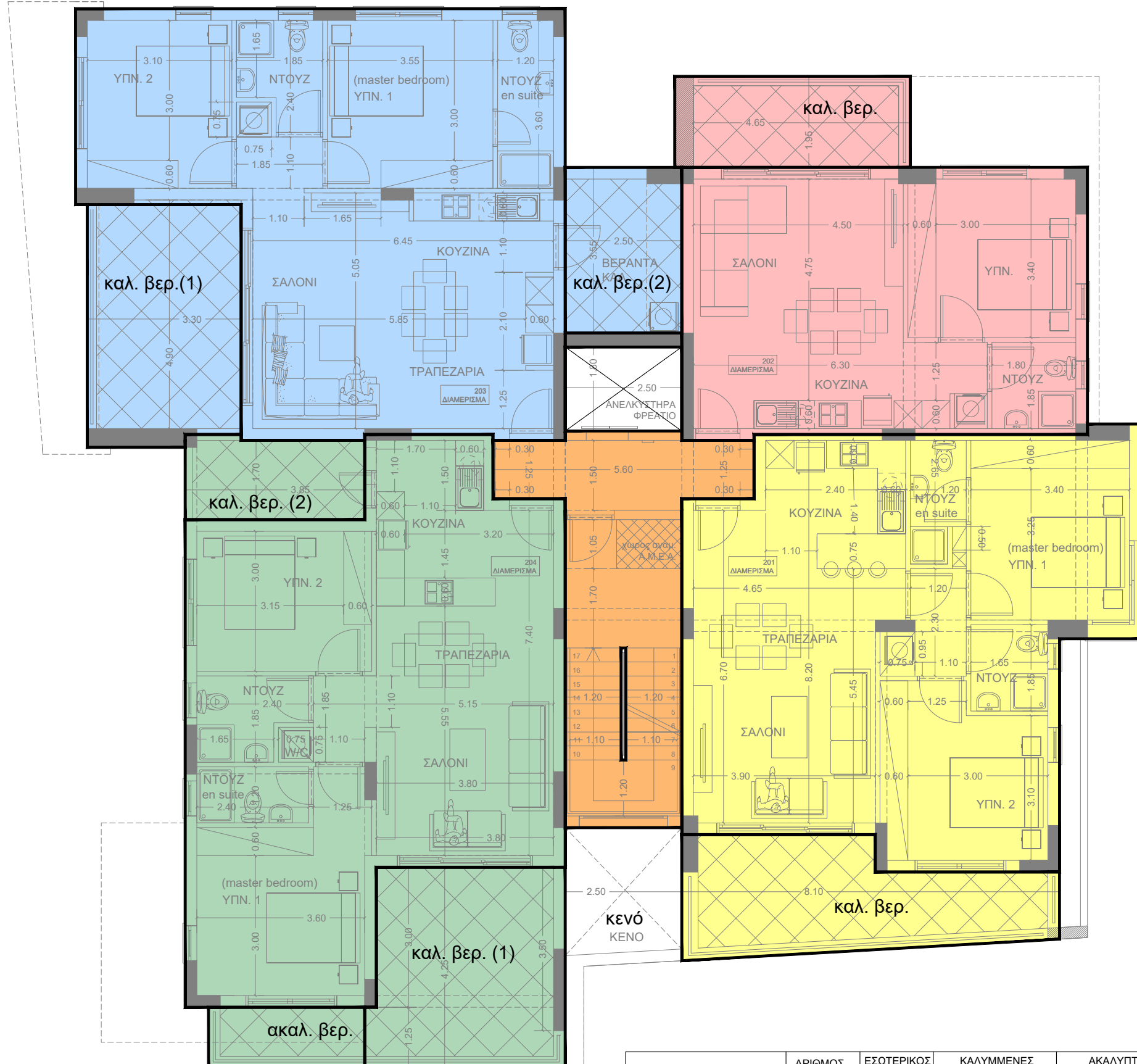


NASTASIOU
ARCHITECTS | CIVIL ENGINEERS
TEL.: 25-333481
ΕΡΓΟΔΟΤΗΣ:
ΡΟΖΟΤΟΥ CONSTRUCTIONS
& DEVELOPMENTS LTD

ΤΙΤΛΟΣ ΣΧΕΔΙΟΥ:
"ΡΟΖΟΤΟΣ COURT 2"
ΚΑΤΟΨΗ Α' ΟΡΟΦΟΥ

ΜΕΛΕΤΗ: N.A. ΣΧΕΔΙΟ: Μ.Π. ΑΡ.ΕΧ.: B4
ΗΜΕΡΟΜΗΝΙΑ: ΜΑΡ 2024 ΚΛΙΜΑΚΑ: 1:100

| | ΑΡΙΘΜΟΣ ΥΠΝΟΔΟΜ. | ΕΣΩΤΕΡΙΚΟΣ ΧΩΡΟΣ | ΚΑΛΥΜΜΕΝΕΣ ΒΕΡΑΝΤΕΣ | ΑΚΑΛΥΠΤΕΣ ΒΕΡΑΝΤΕΣ | ΣΥΝΟΛΟ | ΑΝΑΛΟΓΙΑ ΚΟΙΝΟΧΡ. | ΑΠΟΘΗΚΗ | |
|----------|------------------|------------------|---------------------|-----------------------------|--------------------------|-------------------|---------|-------|
| Α ΟΡΟΦΟΣ | ΔΙΑΜ. 101 | ΔΥΑΡΙ | 78.4 | 16.85 | - | 95.25 | 11.9 | 5.05 |
| | ΔΙΑΜ. 102 | ΜΟΝΑΡΙ | 50 | 9.85 | 7.4 | 67.25 | 7.6 | 3.3 |
| | ΔΙΑΜ. 103 | ΔΥΑΡΙ | 78.8 | 16.85 (1) + 8.9 (2) = 25.75 | 11.4 | 115.95 | 12 | 5.2 |
| | ΔΙΑΜ. 104 | ΔΥΑΡΙ | 78.7 | 17.5 (1) + 6.7 (2) = 24.2 | 5.4 (1) + 7.1 (2) = 12.5 | 115.4 | 12 | 45.55 |
| | ΚΟΙΝΟΧΡΗΣΤΑ | | 25.2 | | | | | |



B' ΟΡΟΦΟΣ

B



NASTASIOU
ARCHITECTS | CIVIL ENGINEERS
TEL.: 25-333481

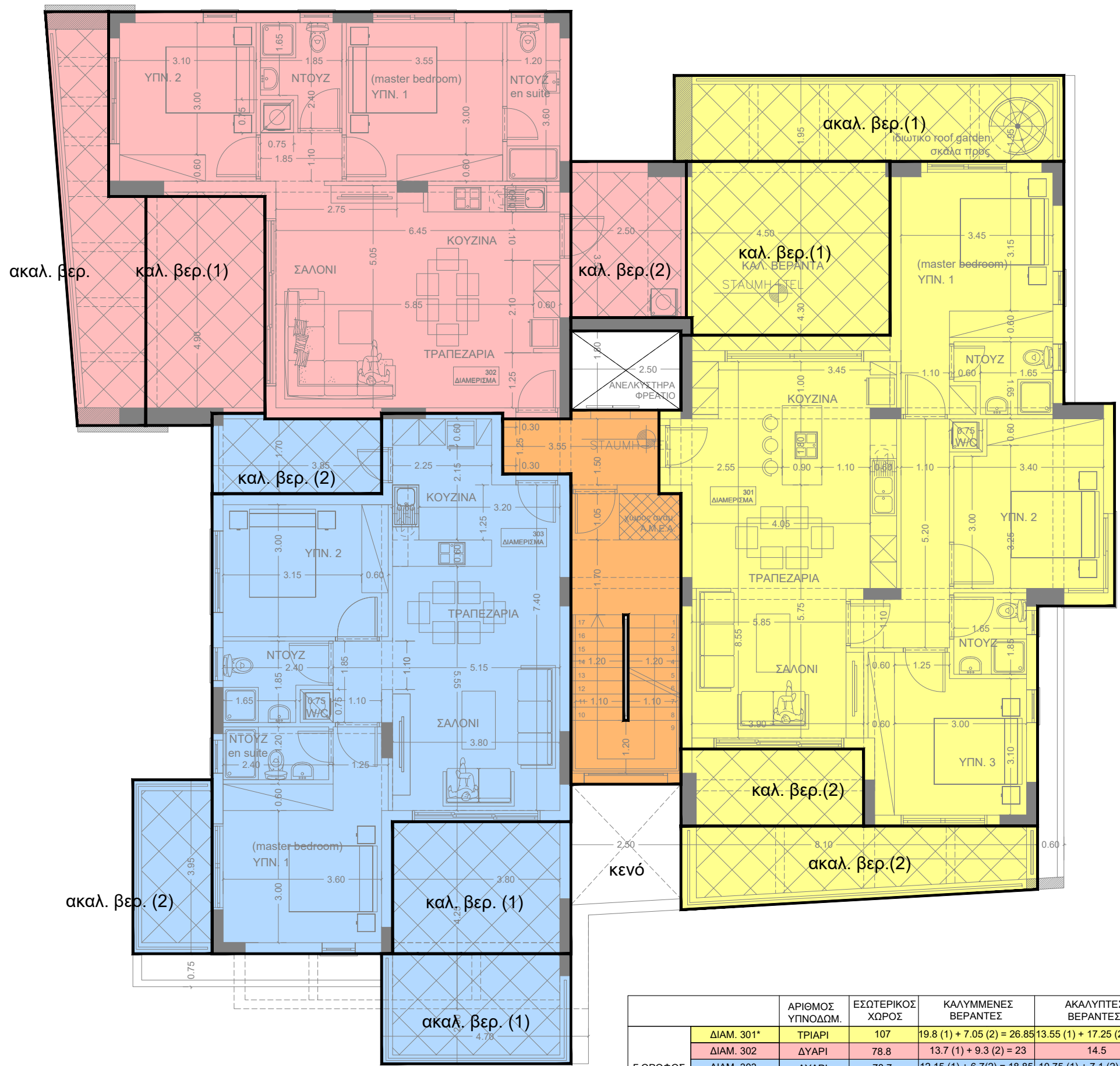
ΕΡΓΟΔΟΤΗΣ:
ΡΟΖΟΤΟΥ CONSTRUCTIONS
& DEVELOPMENTS LTD

ΤΙΤΛΟΣ ΣΧΕΔΙΟΥ:
"ΡΟΖΟΤΟΣ COURT 2"
ΚΑΤΟΨΗ Β' ΟΡΟΦΟΥ

| | | |
|-------------|----------|-----------|
| ΜΕΛΕΤΗ: | ΣΧΕΔΙΟ: | ΑΡ.ΣΧ.: |
| N.A. | M.Π. | B5 |
| ΗΜΕΡΟΜΗΝΙΑ: | ΚΛΙΜΑΚΑ: | |
| ΜΑΡ 2024 | 1:100 | |

| | ΑΡΙΘΜΟΣ ΥΠΝΟΔΟΜ. | ΕΣΩΤΕΡΙΚΟΣ ΧΩΡΟΣ | ΚΑΛΥΜΜΕΝΕΣ ΒΕΡΑΝΤΕΣ | ΑΚΑΛΥΠΤΕΣ ΒΕΡΑΝΤΕΣ | ΣΥΝΟΛΟ | ΑΝΑΛΟΓΙΑ ΚΟΙΝΟΧΡ. | ΑΠΟΘΗΚΗ |
|----------|------------------|------------------|---------------------|-----------------------------|--------|-------------------|---------|
| B ΟΡΟΦΟΣ | ΔΙΑΜ. 201 | ΔΥΑΡΙ | 78.4 | 16.85 | - | 95.25 | 11.9 |
| | ΔΙΑΜ. 202 | ΜΟΝΑΡΙ | 50 | 9.85 | - | 59.85 | 7.6 |
| | ΔΙΑΜ. 203 | ΔΥΑΡΙ | 78.8 | 16.85 (1) + 8.9 (2) = 25.75 | - | 104.55 | 12 |
| | ΔΙΑΜ. 204 | ΔΥΑΡΙ | 78.7 | 17.5 (1) + 6.7 (2) = 24.2 | 4.2 | 107.1 | 12 |
| | ΚΟΙΝΟΧΡΗΣΤΑ | | 25.2 | | | | |

Γ' ΟΡΟΦΟΣ



| | ΑΡΙΘΜΟΣ ΥΠΝΟΔΩΜ. | ΕΣΩΤΕΡΙΚΟΣ ΧΩΡΟΣ | ΚΑΛΥΜΜΕΝΕΣ ΒΕΡΑΝΤΕΣ | ΑΚΑΛΥΠΤΕΣ ΒΕΡΑΝΤΕΣ | ΣΥΝΟΛΟ | ΑΝΑΛΟΓΙΑ ΚΟΙΝΟΧΡ. | ΑΠΟΘΗΚΗ |
|----------|------------------|------------------|---------------------|-----------------------------|------------------------------|-------------------|---------|
| Γ ΟΡΟΦΟΣ | ΔΙΑΜ. 301* | ΤΡΙΑΡΙ | 107 | 19.8 (1) + 7.05 (2) = 26.85 | 13.55 (1) + 17.25 (2) = 30.8 | 164.65 | 16.7 |
| | ΔΙΑΜ. 302 | ΔΥΑΡΙ | 78.8 | 13.7 (1) + 9.3 (2) = 23 | 14.5 | 116.3 | 12 |
| | ΔΙΑΜ. 303 | ΔΥΑΡΙ | 78.7 | 12.15 (1) + 6.7 (2) = 18.85 | 10.75 (1) + 7.1 (2) = 17.85 | 115.4 | 12 |
| | ΚΟΙΝΟΧΡΗΣΤΑ | | 22.8 | | | | 9.65 |

* ΤΟ ΔΙΑΜΕΡΙΣΜΑ 301 ΔΙΑΘΕΤΕΙ ROOF GARDEN 48.3 Τ.Μ.

B

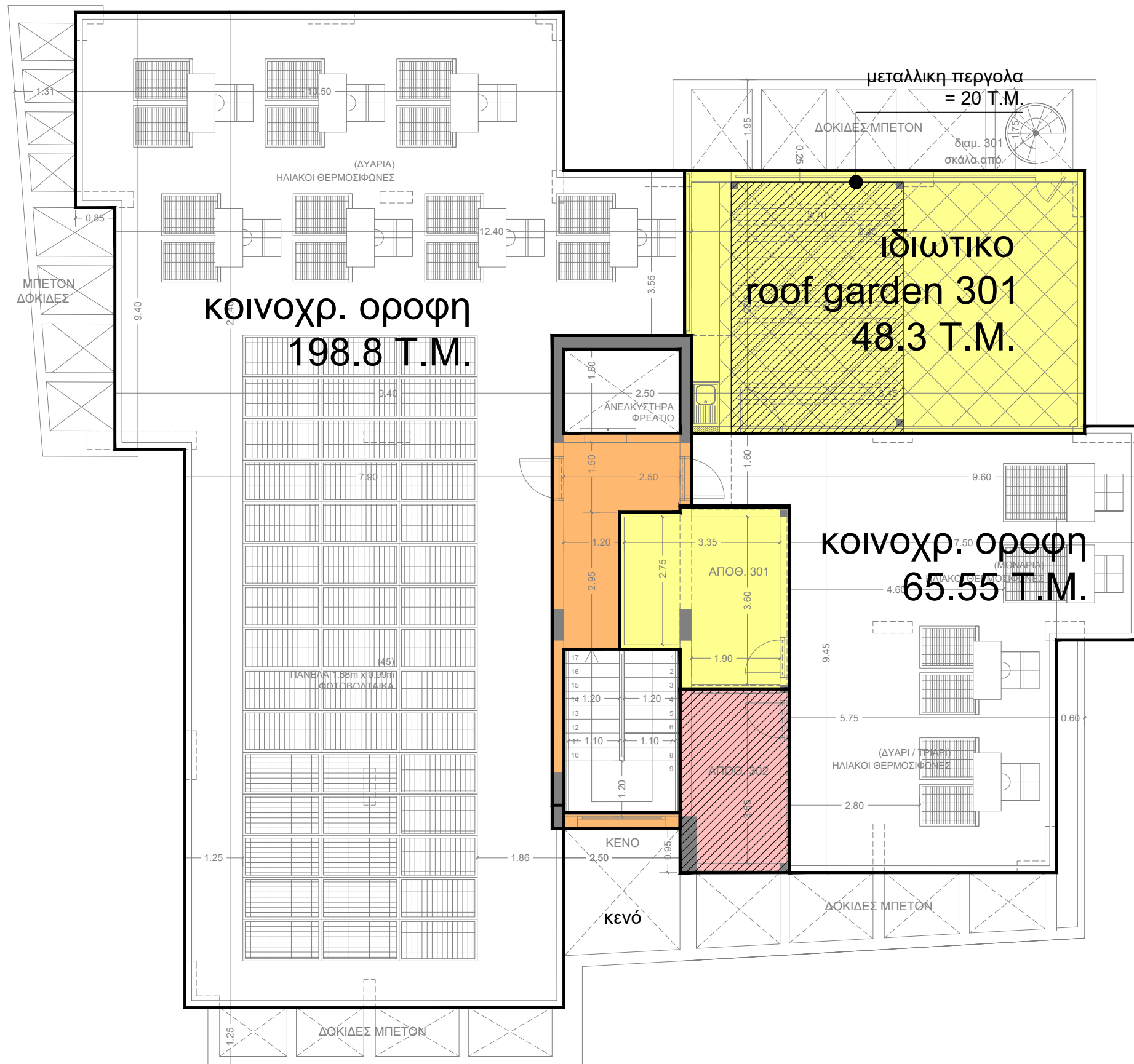


NASTASIOU
ARCHITECTS | CIVIL ENGINEERS
TEL.: 25-333481

ΕΡΓΟΔΟΤΗΣ:
POZOTOS CONSTRUCTIONS
& DEVELOPMENTS LTD

ΤΙΤΛΟΣ ΣΧΕΔΙΟΥ:
"ΡΟΖΟΤΟΥ COURT 2"
ΚΑΤΟΨΗ Γ' ΟΡΟΦΟΥ

| | | |
|-------------------------|-------------------|----------------------|
| ΜΕΛΕΤΗ: N.A. | ΣΧΕΔΙΟ: M.Π. | ΑΡ.ΣΧ.: B6 |
| ΗΜΕΡΟΜΗΝΙΑ: ΜΑΡ 2024 | ΚΛΙΜΑΚΑ: 1:100 | |



ΟΡΟΦΗ

B



NASTASIOU
 ARCHITECTS | CIVIL ENGINEERS
 TEL.: 25-333481

ΕΡΓΟΔΟΤΗΣ:
 ΡΟΖΟΤΟΥ CONSTRUCTIONS
 & DEVELOPMENTS LTD

ΤΙΤΛΟΣ ΣΧΕΔΙΟΥ:
 "ΡΟΖΟΤΟΣ COURT 2"
 ΚΑΤΟΦΗ ΟΡΟΦΗΣ

| | | |
|-------------------------|-------------------|-----------|
| ΜΕΛΕΤΗ: N.A. | ΣΧΕΔΙΟ: M.Π. | ΑΡ.ΕΧ.: |
| ΗΜΕΡΟΜΗΝΙΑ: ΜΑΡ 2024 | ΚΛΙΜΑΚΑ: 1:100 | B7 |





POZBTOU COURT B
RESIDENCE



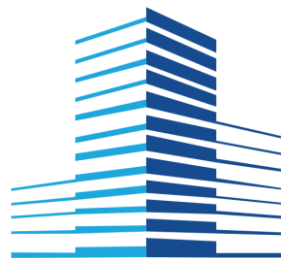
POZOTOU COURT 8
RESIDENCE











POZOTOU

CONSTRUCTIONS & DEVELOPMENTS LTD

Τηλέφωνα Επικοινωνίας: 99649478, 99949248

E-mail: info@pozotoudevelopers.com

www.pozotoudevelopers.com

Πολυκατοικία 2 στα Πολεμίδα

1^{ος} όροφος

| ΔΙΑΜΕΡΙΣΜΑ | ΑΡΙΘΜΟΣ ΥΠΝΟΔΩΜ. | ΕΣΩΤΕΡΙΚΟΣ ΧΩΡΟΣ | ΚΑΛΥΜ. ΒΕΡΑΝΤΕΣ | ΑΚΑΛΥΠΤΕΣ ΒΕΡΑΝΤΕΣ | ΣΥΝΟΛΟ | ΑΝΑΛΟΓΙΑ ΚΟΙΝΟΧΡΗΣ. | ΑΠΟΘΗΚΗ | ΤΙΜΕΣ |
|------------|------------------|------------------|-----------------|--------------------|--------|---------------------|---------|-------------|
| 101 | 2 | 78,4 | 16,85 | --- | 95,25 | 11,9 | 5,05 | €260 000 |
| 102 | 1 | 50 | 9,85 | 7,4 | 67,25 | 7,6 | 3,3 | €195 000 |
| 103 | 2 | 78,8 | 25,75 | 11,4 | 115,95 | 12 | 5,2 | €265 000 |
| 104 | 2 | 78,7 | 24,2 | 12,5 | 115,4 | 12 | 45.55 | SOLD |

2^{ος} όροφος

| ΔΙΑΜΕΡΙΣΜΑ | ΑΡΙΘΜΟΣ ΥΠΝΟΔΩΜ. | ΕΣΩΤΕΡΙΚΟΣ ΧΩΡΟΣ | ΚΑΛΥΜ. ΒΕΡΑΝΤΕΣ | ΑΚΑΛΥΠΤΕΣ ΒΕΡΑΝΤΕΣ | ΣΥΝΟΛΟ | ΑΝΑΛΟΓΙΑ ΚΟΙΝΟΧΡΗΣ. | ΑΠΟΘΗΚΗ | ΤΙΜΕΣ |
|------------|------------------|------------------|-----------------|--------------------|--------|---------------------|---------|----------|
| 201 | 2 | 78,4 | 16,85 | --- | 95,25 | 11,9 | 4.5 | €270 000 |
| 202 | 1 | 50 | 9,85 | --- | 59,85 | 7,6 | 3,4 | €195 000 |
| 203 | 2 | 78,8 | 25,75 | --- | 104,55 | 12 | 7.6 | €275 000 |
| 204 | 2 | 78,7 | 24,2 | 4,2 | 107,1 | 12 | 4.85 | €275 000 |

3^{ος} όροφος

| ΔΙΑΜΕΡΙΣΜΑ | ΑΡΙΘΜΟΣ ΥΠΝΟΔΩΜ. | ΕΣΩΤΕΡΙΚΟΣ ΧΩΡΟΣ | ΚΑΛΥΜ. ΒΕΡΑΝΤΕΣ | ΑΚΑΛΥΠΤΕΣ ΒΕΡΑΝΤΕΣ | ΣΥΝΟΛΟ | ΑΝΑΛΟΓΙΑ ΚΟΙΝΟΧΡΗΣ. | ΑΠΟΘΗΚΗ | ΤΙΜΕΣ |
|------------|------------------|------------------|-----------------|--------------------|--------|---------------------|---------|----------|
| 301* | 3 | 107 | 26.85 | 30,8 | 164.65 | 16,7 | 13 | €430 000 |
| 302 | 2 | 78,8 | 23 | 14.5 | 116.3 | 12 | 9.3 | €285 000 |
| 303 | 2 | 78,7 | 18,85 | 17,85 | 115,4 | 12 | 9,65 | €285 000 |

*Το διαμέρισμα 301 διαθέτει Roof Garden 48,3 m².